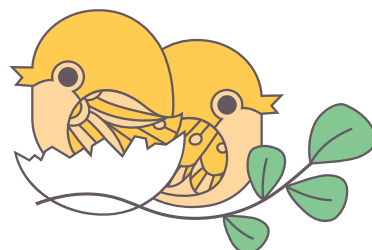


ОНЛАЙН

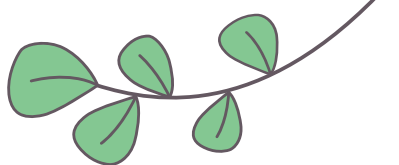
Интерактивная
научно-практическая школа



Неонатология: инновации с позиций доказательной медицины

НАУЧНАЯ ПРОГРАММА

2 декабря 2023 года



ЗАРЕГИСТРИРОВАТЬСЯ



StatusPraesens
profmedia



ПОД ЭГИДОЙ

- Общероссийской информационно-образовательной инициативы «Педиатрия и неонатология: развитие клинических практик».
- Санкт-Петербургского государственного педиатрического медицинского университета.
- Информационной digital-платформы SPNavigator.
- Журнала «StatusPraesens. Педиатрия и неонатология».

Научный и технический организатор: Медиабюро StatusPraesens

НАУЧНЫЙ КОМИТЕТ

Фёдорова Лариса Арзумановна, канд. мед. наук, доц., зав. учебной частью кафедры неонатологии с курсами неврологии и акушерства-гинекологии ФП и ДПО Санкт-Петербургского государственного педиатрического медицинского университета (Санкт-Петербург)

Тхостова Елизавета Борисовна, канд. мед. наук, медицинский директор Медиабюро StatusPraesens (Москва)

Вайнштейн Наталья Петровна, канд. мед. наук, эксперт качества медицинской помощи Московского городского фонда обязательного медицинского страхования, зав. инфекционным отделением №1 для новорождённых Детской городской клинической больницы №9 им. Г.Н. Сперанского, доц. кафедры госпитальной педиатрии Российского национального исследовательского медицинского университета им. Н.И. Пирогова (Москва)

Думова Светлана Владимировна, канд. мед. наук, доц. кафедры госпитальной педиатрии им. В.А. Таболина Российского национального исследовательского медицинского университета им. Н.И. Пирогова (Москва)

Иванов Александр Васильевич, ответственный секретарь комиссии по правовым аспектам медицинской деятельности Междисциплинарной ассоциации специалистов репродуктивной медицины (МАРС), директор по развитию ГК StatusPraesens (Москва)

Крюкова Вера Евгеньевна, специалист по организации научных программ Медиабюро StatusPraesens (Москва)

Руднева Ольга Дмитриевна, канд. мед. наук, доц. кафедры акушерства, гинекологии и репродуктивной медицины Российского университета дружбы народов им. Патриса Лумумбы (Москва)

Панченко Александра Сергеевна, докт. мед. наук, доц., проф. кафедры неонатологии с курсами неврологии и акушерства-гинекологии ФП и ДПО Санкт-Петербургского государственного педиатрического медицинского университета (Санкт-Петербург)

Симоновская Хильда Юрьевна, канд. мед. наук, медицинский советник StatusPraesens (Москва)

Старков Вадим Юрьевич, врач анестезиолог-реаниматолог Екатеринбургского клинического перинатального центра (Екатеринбург)

Федотова Ольга Игоревна, врач анестезиолог-реаниматолог отделения реанимации и интенсивной терапии новорождённых Екатеринбургского клинического перинатального центра (Екатеринбург)

Шестаков Евгений Вячеславович, канд. мед. наук, зав. отделением реанимации и интенсивной терапии новорождённых Екатеринбургского клинического перинатального центра, руководитель молодёжной научной лаборатории центральной научно-исследовательской лаборатории, ассистент кафедры госпитальной педиатрии Уральского государственного медицинского университета (Екатеринбург)

ПРОГРАММА ШКОЛЫ

9.45–9.50 (5 мин)	ОТКРЫТИЕ ШКОЛЫ Приветствие от Общероссийской информационно-образовательной инициативы «Педиатрия и неонатология: развитие клинических практик» Проф. Панченко Александра Сергеевна (Санкт-Петербург), канд. мед. наук Тхостова Елизавета Борисовна (Москва)
9.50–10.00 (10 мин)	Дайджесты клинических рекомендаций от МАРС — реальная помощь врачам-практикам Канд. мед. наук Симоновская Хильда Юрьевна (Москва)
Модуль 1. ПИТАНИЕ ДО НАЧАЛА ПРИКОРМА: ЦЕНА ОШИБКИ СЛИШКОМ ВЫСОКА (с интерактивным голосованием) 10.00–11.10 (1 ч 10 мин)	
Модераторы: проф. Панченко Александра Сергеевна (Санкт-Петербург), доц. Руднева Ольга Дмитриевна (Москва)	
30 мин	Докорм новорождённому ребёнку: когда, кому, чем и как? (с интерактивным голосованием) Проф. Панченко Александра Сергеевна (Санкт-Петербург)
30 мин	Возможные нутритивные стратегии со стороны матери при аллергии к белкам коровьего молока (с интерактивным голосованием) Доц. Руднева Ольга Дмитриевна (Москва)
10 мин	<i>Дискуссия. Ответы на вопросы. Комментарии модераторов</i>
Модуль 2. ТРУДНЫЕ ВОПРОСЫ НЕОНАТАЛЬНОЙ ИНФЕКТОЛОГИИ (с интерактивным голосованием) 11.15–12.40 (1 ч 25 мин)	
Модераторы: проф. Панченко Александра Сергеевна (Санкт-Петербург), доц. Вайнштейн Наталья Петровна (Москва)	
30 мин	Коклюш новорождённых: звучит страшно Доц. Вайнштейн Наталья Петровна (Москва)
30 мин	РСВ-инфекция у новорождённых: опасно недооценивать последствия! (с интерактивным голосованием) Проф. Панченко Александра Сергеевна (Санкт-Петербург)
15 мин	Юридический ликбез. Имеют ли право родители ребёнка включать диктофон во время приёма и фотографировать записи врача в медицинской карте, чтобы проконсультироваться у другого специалиста? Иванов Александр Васильевич (Москва)
10 мин	<i>Дискуссия. Ответы на вопросы. Комментарии модераторов</i>
Модуль 3. SPIRO ERGO SUM (ДЫШУ — ЗНАЧИТ СУЩЕСТВУЮ!) (с интерактивным голосованием) 12.45–14.15 (1 ч 30 мин)	
Модераторы: канд. мед. наук Шестак Евгений Вячеславович (Екатеринбург), Фёдотова Ольга Игоревна (Екатеринбург)	
25 мин	Результаты внедрения стандартизированного протокола СРАР у поздних недоношенных и доношенных новорождённых в родовом зале Канд. мед. наук Шестак Евгений Вячеславович (Екатеринбург)
30 мин	Прогностическое значение оценки дыхательной недостаточности по шкалам Доунс и Сильверман в родильном зале (с интерактивным голосованием) Федотова Ольга Игоревна, канд. мед. наук Шестак Евгений Вячеславович (Екатеринбург)
25 мин	Оптимизация протокола сурфактантной терапии на основании УЗИ лёгких Старков Вадим Юрьевич, канд. мед. наук Шестак Евгений Вячеславович (Екатеринбург)
10 мин	<i>Дискуссия. Ответы на вопросы. Комментарии модераторов</i>

Модуль 4. ДИАБЕТИЧЕСКАЯ ФЕТО- И ЭМБРИОФЕТОПАТИЯ: НЕОНАТАЛЬНЫЕ РИСКИ У ДЕТЕЙ, РОЖДЁННЫХ ОТ МАТЕРЕЙ С САХАРНЫМ ДИАБЕТОМ

(с интерактивным голосованием)

14.20–15.15 (55 мин)

Модераторы: доц. **Думова** Светлана Владимировна (Москва), канд. мед. наук **Тхостова** Елизавета Борисовна (Москва)

Спикер: доц. **Думова** Светлана Владимировна (Москва)

В докладе будут представлены патогенетические особенности, клинические проявления и осложнения, а также тактика ведения новорождённых от матерей с сахарным диабетом 1-го типа, 2-го типа и гестационным сахарным диабетом. Слушателям будет продемонстрирован яркий клинический случай, что позволит детально разобрать алгоритм дифференциальной диагностики, стратегию выбора дальнейших терапевтических и реабилитационных этапов. Особый акцент будет сделан на раннем обучении и информировании семьи

 8 (800) 600 3975

 praesensneo

 praesens.ru

 info@praesens.ru

 praesens_neo

 КАЛЕНДАРЬ МЕРОПРИЯТИЙ 

Научные руководители: доц. Фёдорова Лариса Арзумановна, канд. мед. наук Маклецова Светлана Александровна. Главный координатор проекта: Нестерова Галина. Отдел организации научных программ: канд. мед. наук Тхостова Елизавета Борисовна, Крюкова Вера Евгеньевна, Мамаева Анна Андреевна. Выпускающий редактор: Соколенко Ирина. Вёрстка: Амплеев Дмитрий. Корректор: Соседова Елена. Дизайнер: Латипов Абдулатип. Издатель: Медиабюро Статус презенс. Распространяется бесплатно. Подписано в печать — 28 ноября 2023 года. Адрес редакции: 105005, Москва, Спартаковский пер., д. 2, стр. 1, подъезд 9, бизнес-центр «Платформа». Почтовый адрес: 105005, Москва, а/я 107. Тел.: +7 (499) 346 3902.

Ответственность за содержание рекламы несут рекламодатели. Информация предназначена только для специалистов с медицинским образованием.

НОВИНКА
ОТ STATUSPRAESENS
160 СТРАНИЦ

В ПРОДАЖЕ!
1100 РУБ.*



Ребёнок, рождённый раньше времени, уже выписан из стационара домой под наблюдение участкового педиатра. Как учесть все особые нужды этого пациента? Кого и когда привлечь для консультации, на какие «красные флаги» следует обратить внимание? Теперь все ответы и подсказки – под одной обложкой!

По вопросам приобретения:

✉ praesens.ru (раздел «Книги»)

☎ +7 (901) 723 2273

✉ ea@praesens.ru

КУПИТЬ



* Стоимость при самовывозе из редакции. Стоимость с доставкой «Почтой России» по РФ – 1300 руб.